

Stückliste

R81	Brücke
R86	Brücke
C1	Kondensator 220n/63V
F2	Sicherungshalter FRS
F3	Sicherungshalter FRS
F4	Sicherungshalter FRS
F5	Sicherungshalter FRS
F6	Sicherungshalter FRS
F7	Sicherungshalter FRS
F8	Sicherungshalter FRS
F9	Sicherungshalter FRS
F10	Sicherungshalter FRS
F11	Sicherungshalter FRS
F12	Sicherungshalter FRS
F13	Sicherungshalter FRS
F14	Sicherungshalter FRS
F15	Sicherungshalter FRS
F16	Sicherungshalter FRS
F17	Sicherungshalter FRS
F18	Sicherungshalter FRS
F19	Sicherungshalter FRS
F20	Sicherungshalter FRS
F21	Sicherungshalter FRS
F22	Sicherungshalter FRS
R23	Sicherungshalter FRS
R24	Sicherungshalter FRS
E1	Relaissockel SAE5
K2	Relaissockel SAE9
K3	Relaissockel SAE5
K4	Relaissockel Mikro
E5	Relaissockel Mikro
K6	Relaissockel Mikro
K7	Relaissockel Mikro
E8	Relaissockel SAE5
H9	Relaissockel Mikro
K10	Relaissockel Mikro
K11	Relaissockel SAE5
R1	Widerstand 1/10k
E1	Widerstand 1k/0.25W
R2	Widerstand 4k7/0.25W
R3	Widerstand 4k7/0.25W
R4	VDR 220k/1k
R5	Widerstand 4k7/0.25W
R6	Widerstand 4k7/0.25W
R7	Widerstand 1k/0.25W
R8	Widerstand 62k/4W
R9	Widerstand 47k/0.25W
E10	Widerstand 100k/0.25W
R11	Widerstand 4k7/0.25W
R12	Widerstand 4k7/0.25W
E16	Widerstand 2k/0.25W
R17	Widerstand 680k/0.25W
R18	Widerstand 4k7/0.25W
T1	Transistor BC337
T2	Transistor BC337
T3	Transistor BC337
T4	Transistor BC337
T5	Transistor BC337
T6	Transistor BC337
V1	Diode 1N4007
V2	Diode 1N5408
V3	Diode 1N5408
V4	Diode 1N5408
V5	Diode 1N5408
V6	Diode 1N5408
V8	Diode 1N4007
V9	Diode 1N4007
V10	Diode 1N4007
V11	Diode 1N4007
V13	Diode 1N4007
V14	Diode 1N4007
V15	Diode 1N4007
V16	Diode 1N4007
V17	Diode 1N4007
V25	Diode 1N4007
V19	Diode 1N4007
V22	Diode 1N4007
V23	Diode 1N4007
V26	Diode 1N4007
V27	Diode 1N4007
V28	Diode 1N4007
V29	Diode 1N4007
V30	Diode 1N4007
V31	Diode 1N4007
V32	Diode 1N4007
X1	Steckverbinder JuniorTimer 22pol.
X2	Steckverbinder JuniorTimer 14pol.
X3	Steckverbinder JuniorTimer 22pol.
X4	Terminal M5
X5	Steckverbinder DVB-L 6pol.
X6	Steckverbinder FastInFastOut 6pol.
X7	Steckverbinder JuniorTimer 22pol.
X8	Steckverbinder JuniorTimer 22pol.
X9	Steckverbinder FastInFastOut 3pol.
X10	Steckverbinder JuniorTimer 14pol.
X11	Steckverbinder JuniorTimer 10pol.

X1	->> 22pol. Junior Timer Dach rechts	X7	->> Zündschloß
X2	->> 14pol. Junior Timer Kabinenboden	X8	->> 22pol. Junior Timer Lenksäule links
X3	->> 14pol. Junior Timer Konsole	X9	->> 3pol. FastOn Knick
X4	->> Power IN (+)	X10	->> 14pol. Junior Timer Knick
X5	->> 6pol. mate-n-lok Dach links	X11	->> 10pol. Junior Timer Lenksäule rechts
X6	->> 22pol. Junior Timer Knick		

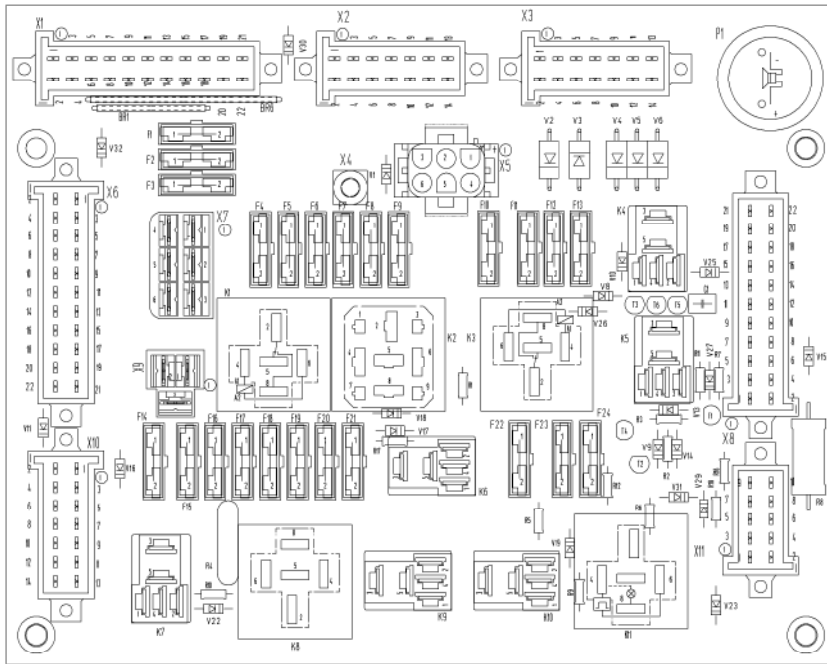
ME3 U-Schleife MS  
 ME4 U-Schleife MS  
 ME5 U-Schleife MS  
 ME6 U-Schleife MS  
 ME7 U-Schleife MS  
 ME8 U-Schleife MS  
 ME9 U-Schleife MS  
 ME10 U-Schleife MS  
 ME11 U-Schleife MS  
 ME12 U-Schleife MS  
 ME13 U-Schleife MS  
 ME14 U-Schleife MS  
 ME15 U-Schleife MS  
 ME16 U-Schleife MS  
 ME17 U-Schleife MS  
 ME18 U-Schleife MS  
 ME19 U-Schleife MS  
 ME20 U-Schleife MS  
 ME21 U-Schleife MS  
 ME22 U-Schleife MS  
 ME23 U-Schleife MS  
 ME24 U-Schleife MS  
 ME25 U-Schleife MS  
 ME26 U-Schleife MS  
 ME27 U-Schleife MS  
 ME28 U-Schleife MS  
 ME29 U-Schleife MS  
 ME30 U-Schleife MS  
 ME31 U-Schleife MS  
 ME32 U-Schleife MS  
 ME33 U-Schleife MS  
 ME34 U-Schleife MS  
 ME35 U-Schleife MS  
 ME36 U-Schleife MS  
 ME37 U-Schleife MS  
 ME38 U-Schleife MS  
 ME39 U-Schleife MS  
 ME40 U-Schleife MS  
 ME41 U-Schleife MS  
 ME42 U-Schleife MS  
 ME43 U-Schleife MS  
 ME44 U-Schleife MS  
 ME45 U-Schleife MS  
 ME46 U-Schleife MS  
 ME47 U-Schleife MS  
 ME48 U-Schleife MS  
 ME49 U-Schleife MS  
 ME50 U-Schleife MS  
 ME51 U-Schleife MS  
 ME52 U-Schleife MS  
 ME53 U-Schleife MS  
 ME54 U-Schleife MS  
 ME55 U-Schleife MS  
 ME56 U-Schleife MS  
 ME57 U-Schleife MS  
 ME58 U-Schleife MS  
 ME59 U-Schleife MS  
 ME60 U-Schleife MS  
 ME61 U-Schleife MS  
 ME62 U-Schleife MS  
 ME63 U-Schleife MS  
 ME64 U-Schleife MS  
 ME65 U-Schleife MS  
 ME66 U-Schleife MS  
 ME67 U-Schleife MS  
 ME68 U-Schleife MS  
 ME69 U-Schleife MS  
 ME70 U-Schleife MS  
 ME71 U-Schleife MS  
 ME72 U-Schleife MS  
 ME73 U-Schleife MS  
 ME74 U-Schleife MS  
 ME75 U-Schleife MS  
 ME76 U-Schleife MS  
 ME77 U-Schleife MS  
 ME78 U-Schleife MS  
 ME79 U-Schleife MS  
 ME80 U-Schleife MS  
 ME81 U-Schleife MS  
 ME82 U-Schleife MS  
 ME83 U-Schleife MS  
 ME84 U-Schleife MS  
 ME85 U-Schleife MS  
 ME86 U-Schleife MS  
 ME87 U-Schleife MS  
 ME88 U-Schleife MS  
 ME89 U-Schleife MS  
 ME90 U-Schleife MS  
 ME91 U-Schleife MS  
 ME92 U-Schleife MS  
 ME93 U-Schleife MS  
 ME94 U-Schleife MS  
 ME95 U-Schleife MS  
 ME96 U-Schleife MS  
 ME97 U-Schleife MS  
 ME98 U-Schleife MS  
 ME99 U-Schleife MS  
 ME100 U-Schleife MS

BEARBEITET:	31.03.2004	N. Erber	PROJEKT:	Sicherungskasten CM 300/600
GEPRÜFT:			BENENNUNG:	HK.02-029
ÄNDERUNG:	03.09.2004	N. Erber	VARIANTE:	
ÄNDERUNG:	18.05.2006	N. Erber	2 (Clymaster 1200)	
ÄNDERUNG:	06.10.2008	R. Richter	SCHALTPLAN TEL. Sicherungskasten CM300/600	
ÄNDERUNG:	11.10.2007	R. Richter	FILE-NAME: HK-02-029_1	

**KRISTRONICS**  
 INNOVATION MEETS QUALITY  
 Kristronics GmbH  
 Patzinger Bogen 35  
 24955 Harmsloh

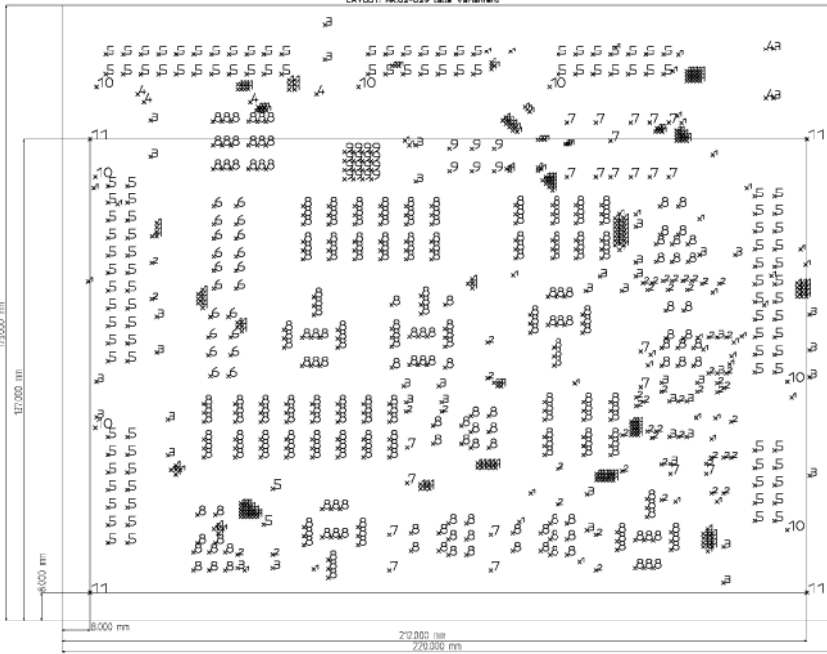
REV-NR.:	0
REV-NR.:	0
Blatt:	1 / 1
CAE	05.04.10
DRUCK:	10.02.2008

Besückungsplan



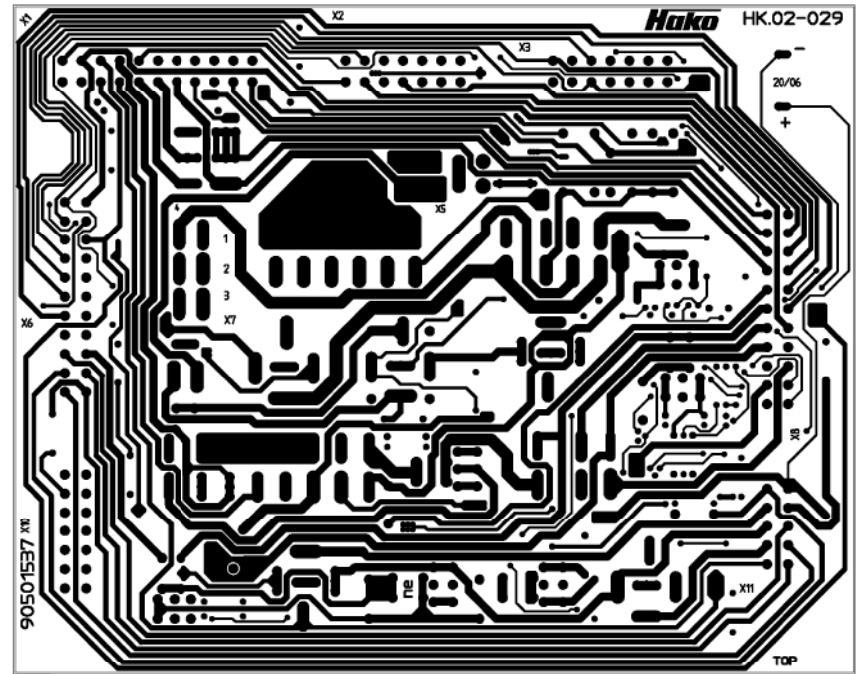
LAYOUT: HK.02-029 (siehe Varianten)

Kontur/Bohrungen

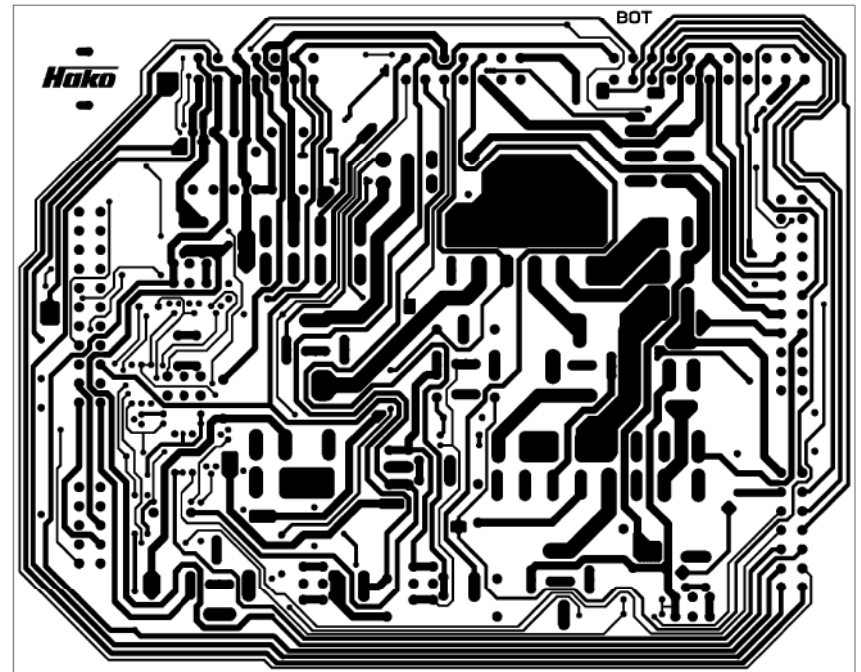


550	50	4
220	50	4
180	50	4
170	50	4
150	50	4
140	50	4
130	50	4
120	50	4
110	50	4
100	50	4
90	50	4
80	50	4
70	50	4
60	50	4
50	50	4
40	50	4
30	50	4
20	50	4
10	50	4
0	50	4

Layout Bestückungsseite



Layout Lötseite



1	0938-01	17.06.08	Richter	2007	Datum	Name	Gilymaster 1200
A2	Zahl kammt var	And.-Nr.	Datum	Name	Gezeichnet	11.10.	RR
					Geprüft		
					Normgepr.		
					Ersatz für	: GI. Nr.	
					And. Nr.	: 0783-00	

Benennung  
Leiterkarte Sicherungskasten  
Für diese Zeichnung behalten wir uns alle Rechte vor (Gemäß DIN 34)

<b>Hako</b> Hako-Werke GmbH D-23840 Boe Oldesloe	Zeichnungs-Nr. 90501537
KABI 4.62 Typ: 1433 Abt.: KAR	Blattzahl: 2 Blatt: 2